



# IL PORTO DI RAVENNA UN GATEWAY PER L'EUROPA

WEBINAR ZLS: LE OPPORTUNITA' PER LE IMPRESE - 29/05/2025



Autorità di Sistema Portuale  
del Mare Adriatico centro settentrionale



# INFORMAZIONI GENERALI

## IL PORTO DELL'EMILIA ROMAGNA

Il Porto di Ravenna è un **Porto «multipurpose»** e una **piattaforma intermodale per servizi logistici ad alto valore aggiunto**, attrezzata con terminal portuali e scali ferroviari e collegata direttamente alla rete autostradale e alla rete ferroviaria per il trasporto merci.

In virtù della sua posizione geografica strategica serve **Nord Italia** ed **Europa centrale**, ed è un Porto di riferimento per i mercati del **Mediterraneo orientale** e del **Mar Nero**

Svolge un ruolo importante anche per quanto riguarda gli scambi con i mercati di **Medio ed Estremo Oriente**



Autorità di Sistema Portuale  
del Mare Adriatico centro settentrionale

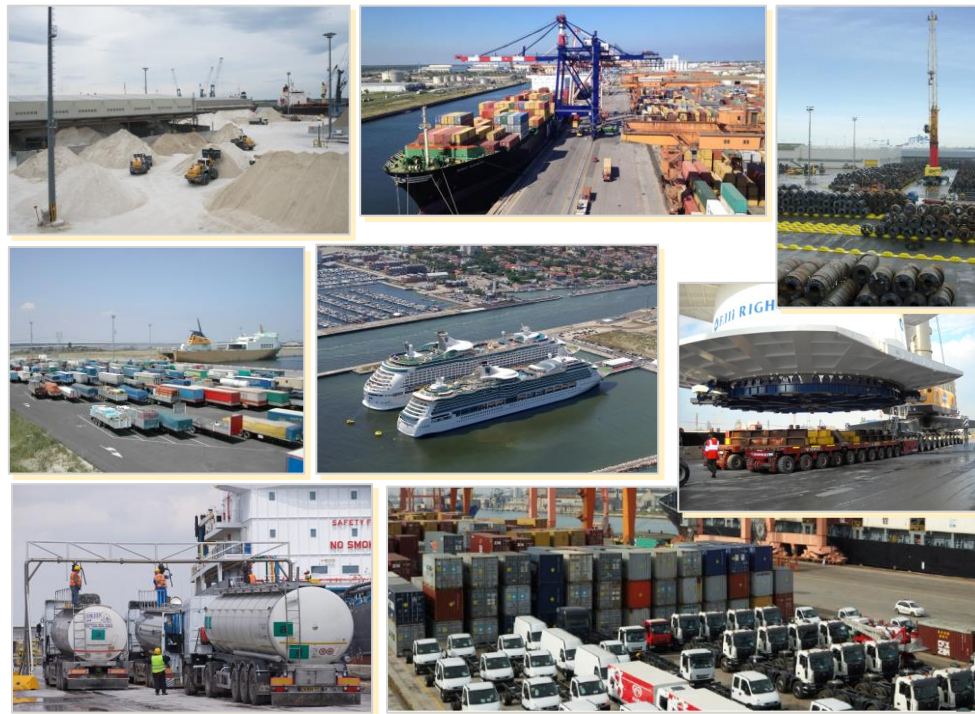


# IL PORTO DELL'EMILIA ROMAGNA

Il Porto di Ravenna è un **Porto «multipurpose»** e una **piattaforma intermodale per servizi logistici ad alto valore aggiunto**, attrezzata con terminal portuali e scali ferroviari e collegata direttamente alla rete autostradale e alla rete ferroviaria per il trasporto merci.

In virtù della sua posizione geografica strategica serve **Nord Italia** ed **Europa centrale**, ed è un Porto di riferimento per i mercati del **Mediterraneo orientale** e del **Mar Nero**

Svolge un ruolo importante anche per quanto riguarda gli scambi con i mercati di **Medio ed Estremo Oriente**



# PORTO DI RAVENNA E COMPENSORIO LOGISTICO INTERMODALE



**14 KM**  
LUNGHEZZA PORTO CANALE



**10.5 KM**  
BANCHINE OPERATIVE



**35 KM**  
BINARI FERROVIARI



**-11.5 M**  
PROFONDITÀ ATTUALE



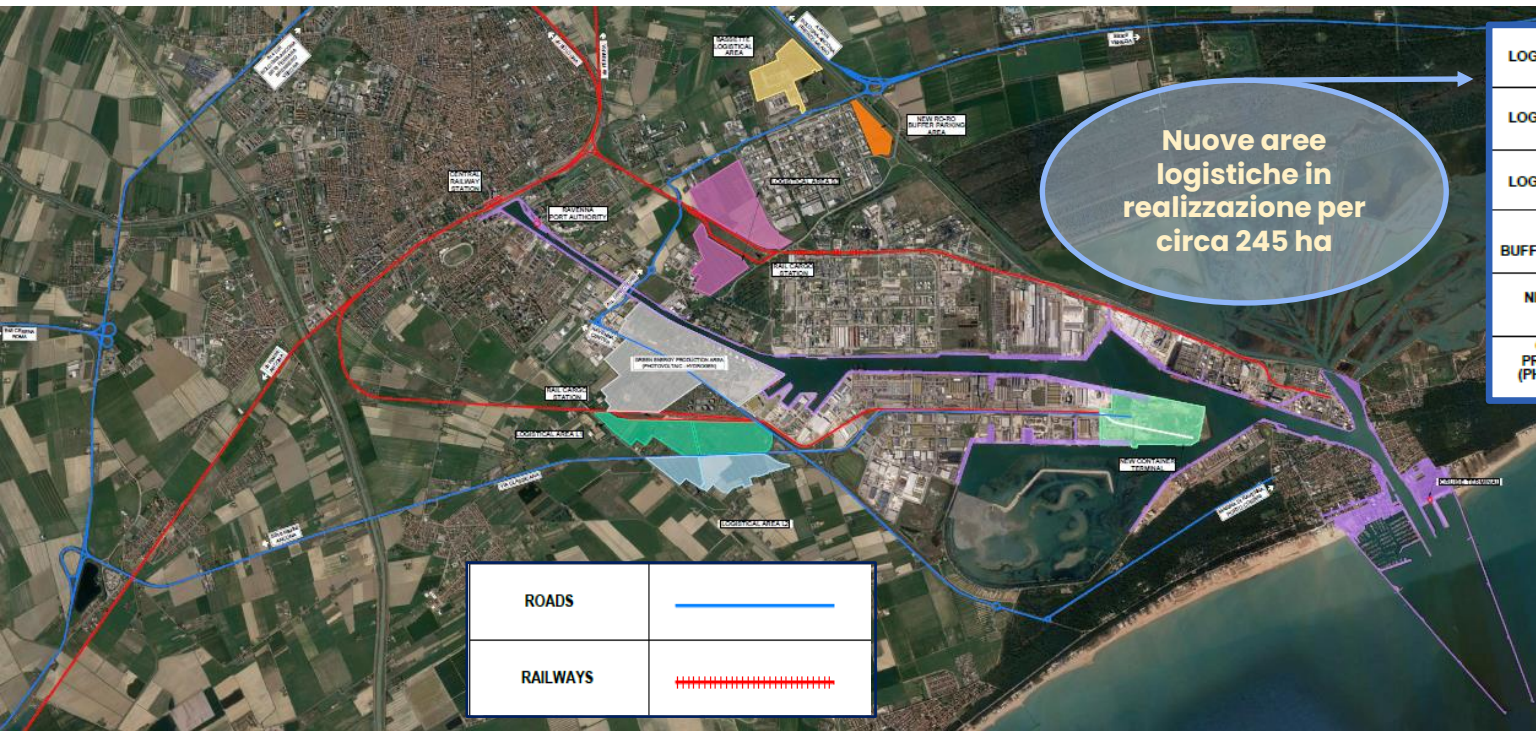
**-12.5 M**  
PROFONDITÀ FASE 1



**-14.5 M**  
PROFONDITÀ FASE 2



**+16<sup>K</sup>**  
OCCUPATI



**Nuove aree logistiche in realizzazione per circa 245 ha**

LOGISTICAL AREA L1		ha. 41,30
LOGISTICAL AREA L2		ha. 41,50
LOGISTICAL AREA S3		ha. 67,70
NEW RO-RO BUFFER PARKING AREA		ha. 11,00
NEW CONTAINER TERMINAL		ha. 41,00
GREEN ENERGY PRODUCTION AREA (PHOTOVOLTAIC - HYDROGEN)		ha. 43,00



**1.414<sup>K</sup> M<sup>2</sup>**  
PIAZZALI



**1.018<sup>K</sup> M<sup>2</sup>**  
SILOS / SERBATOI



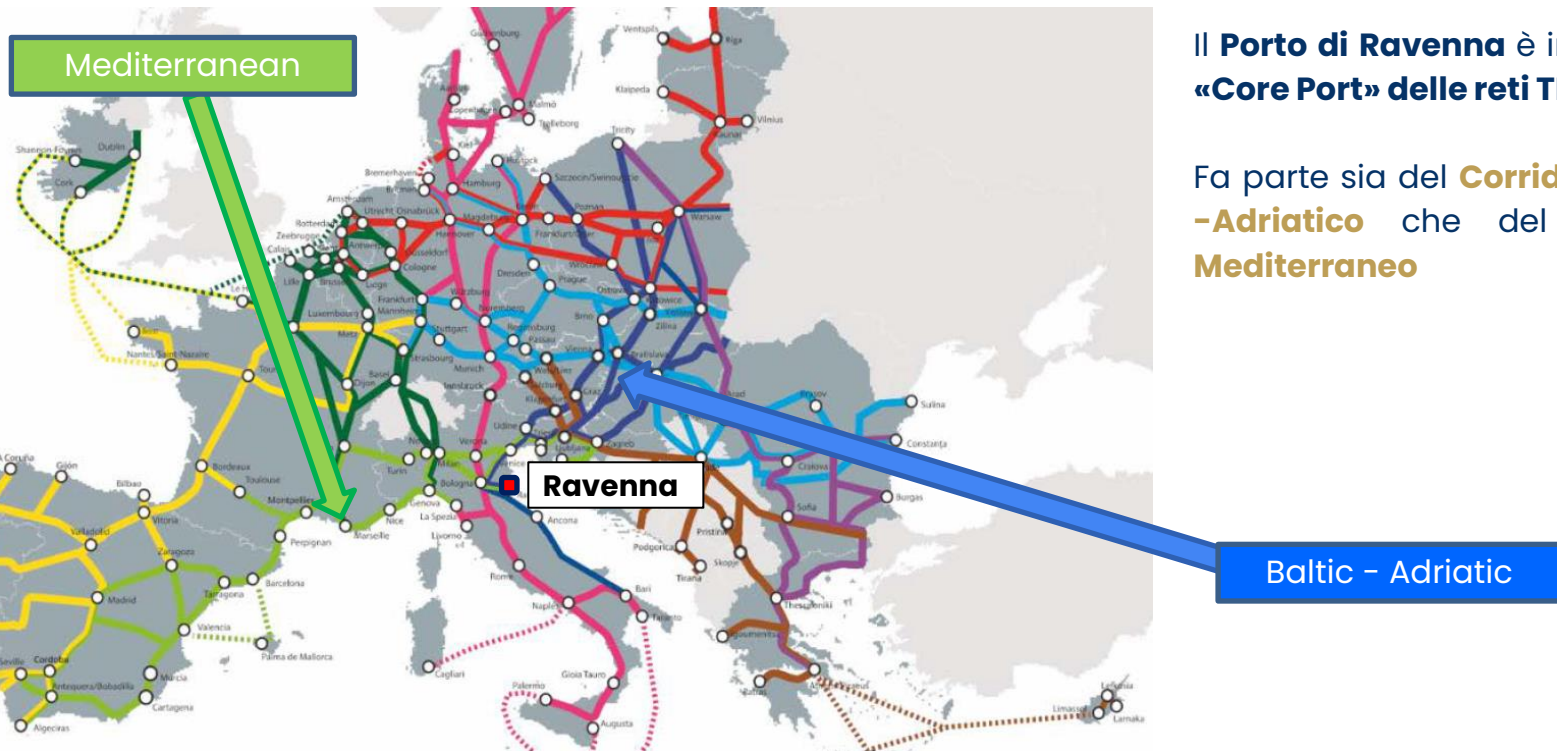
**846<sup>K</sup> M<sup>2</sup>**  
MAGAZZINI



Autorità di Sistema Portuale  
del Mare Adriatico centro settentrionale



# IL PORTO DI RAVENNA «CORE PORT» DI DUE TEN-T CORRIDORS



Il **Porto di Ravenna** è inserito tra i «**Core Port**» delle reti TEN-T


Fa parte sia del **Corridoio Baltico - Adriatico** che del **Corridoio Mediterraneo**



Autorità di Sistema Portuale  
del Mare Adriatico centro settentrionale

# TRAFFICI 2024

Il Porto di Ravenna nel **2024** ha movimentato **25,6 Mio/Tonnellate** (**+0,2% rispetto al 2023**), con scambi dal valore complessivo di **50,5 Mld di Euro\***, risultando:

- **N. toccate:** **2.544 navi** (*11 navi in più rispetto al 2023*)
- **TEUs :** **201.776** (*-7% rispetto al 2023*)
- **N. Rimorchi (RO-RO):** **70.458** (*-10% rispetto al 2023*) per **1,8 Mio/tonn. di merce**
- **Automotive**
- **N. treni:** **7.750** (*+7,2% rispetto al 2023*) per **3,5 Mio/ton**  **i merce**

(13,9% del traffico complessivo del Porto)

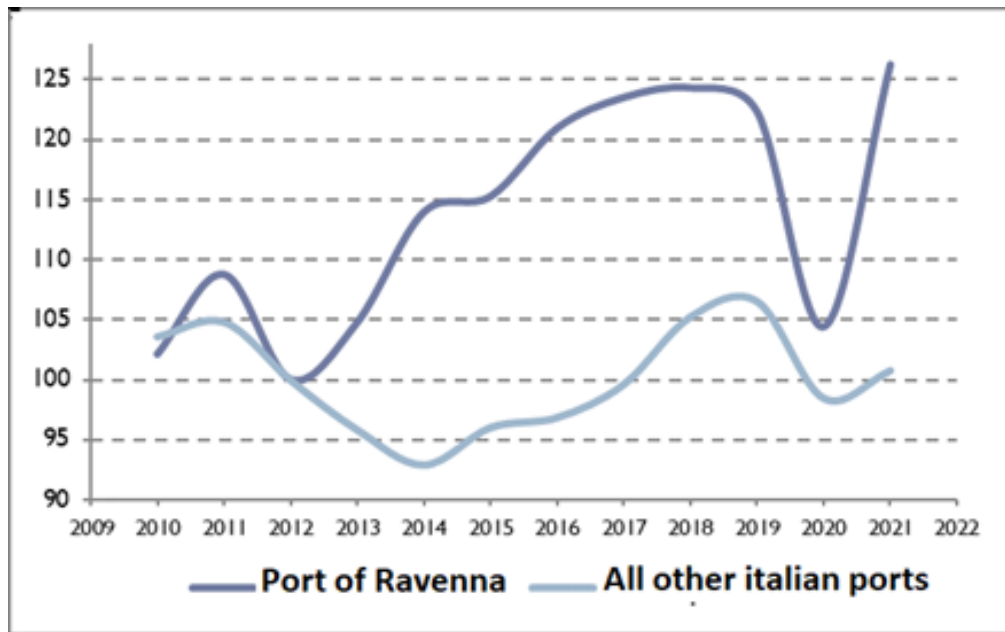
\* Stima **AdSP del Mare Adriatico centro settentrionale** su dati **COEWEB 2022**



Autorità di Sistema Portuale  
del Mare Adriatico centro settentrionale

# DINAMICA DI IMBARCHI E SBARCHI NEL PORTO DI RAVENNA E IN TUTTI I PORTI ITALIANI

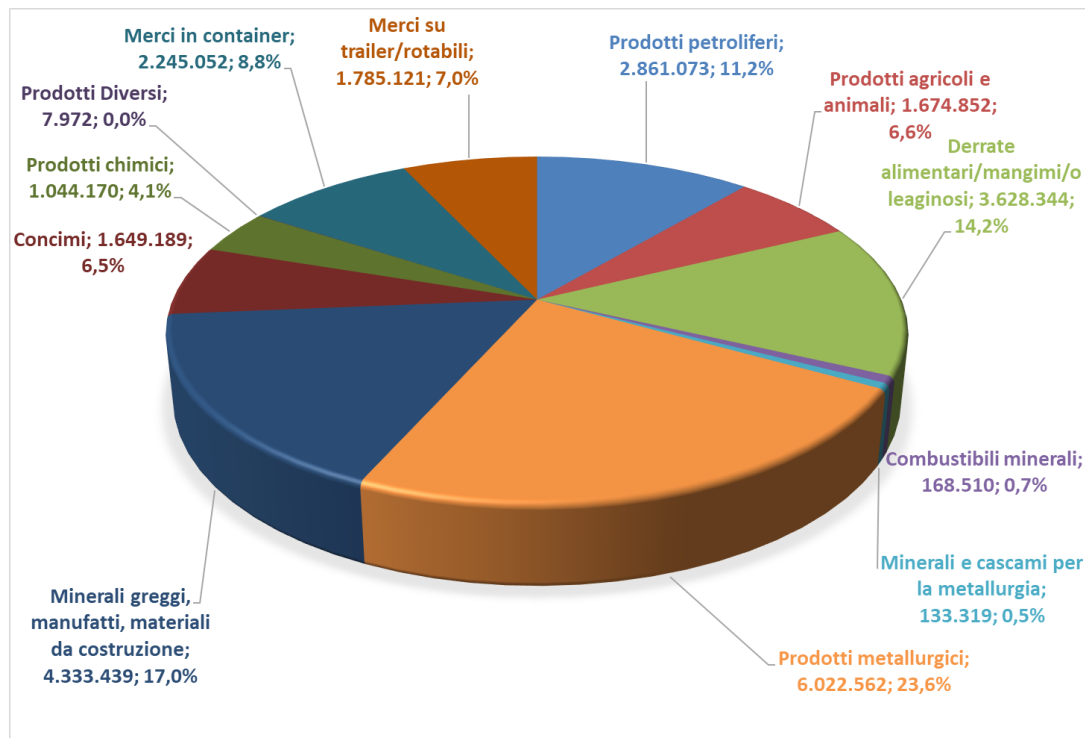
(2010-2021; numeri indice calcolati sulle tonnellate, 100=2012)



Fonte: elaborazioni Fondazione ITL su dati Istat e dati AdSP del Mare Adriatico centro settentrionale



# PORTO DI RAVENNA: CATEGORIE MERCEOLOGICHE MOVIMENTATE (2024)



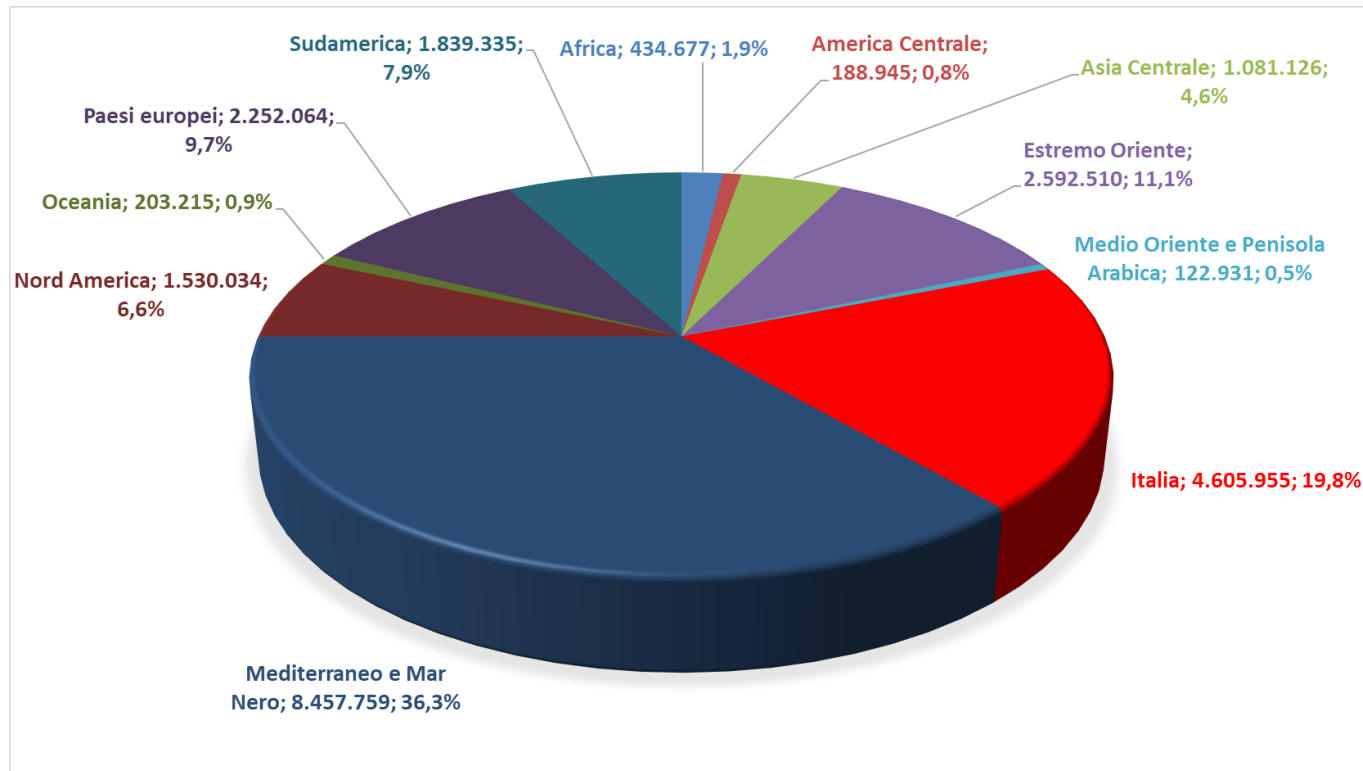
**TRAFFICO  
COMPLESSIVO  
2024  
25,6 Mio/Ton.**

Fonte: AdSP MACs





# PORTO DI RAVENNA: ORIGINE E DESTINAZIONE DELLE MERCI (2024)



**TRAFFICO  
COMPLESSIVO  
2024  
25,6 Mio/Ton.**

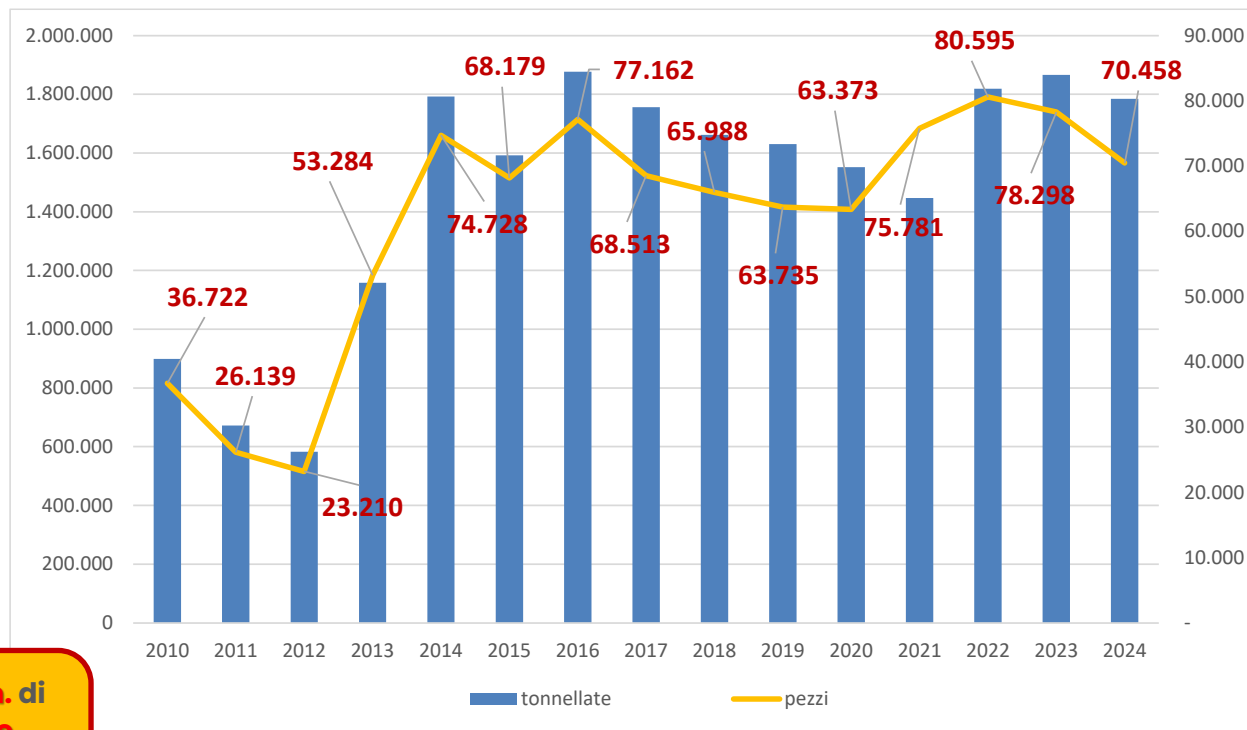
Fonte: AdSP MACS



# IL PORTO DI RAVENNA E LE AUTOSTRADE DEL MARE

➤ Anche il **Porto di Ravenna**, negli ultimi anni, ha registrato una **crescita piuttosto costante** del traffico del **Terminal Ro-Ro**, grazie all'**Autostrada del Mare Ravenna-Brindisi-Catania**, anche se nel **2024 i pezzi movimentati (70.458)**, sono **calati del 10% rispetto al 2023**, mentre la **merce movimentata (1.785.121 tonn.)** è diminuita del **4,3%.**

**Serie storica traffico trailer 2010-2024**



**oltre 200.000 tonn. di  
CO2 risparmiate  
nel triennio  
2020 - 2022**



## IL PORTO DI RAVENNA: UN VALORE PER IL TERRITORIO

Cluster portuale di Ravenna	2023		
	numero imprese	occupati diretti	occupati diretti + indiretti
Terminalisti e imprese portuali	30	2.660	4.682
Servizi portuali e tecnico nautici	9	1.085	1.910
Manovra ferroviaria	2	52	92
Agenzie Marittime e case di spedizione	56	610	1.074
Altri servizi di int. comune portuale	15	483	850
Altri servizi alla nave e alle merci	46	835	1.470
Altre imprese dirette porto	78	3.555	6.257
Art. 68 Ravenna	54	1129	1.129
<b>TOTALE</b>	<b>290</b>	<b>10.409</b>	<b>17.462</b>

Fonte: AdSP MACS, CCIAA di Ravenna e elaborazione in base al moltiplicatore CENSIS



Autorità di Sistema Portuale  
del Mare Adriatico centro settentrionale





# INVESTIMENTI



Autorità di Sistema Portuale  
del Mare Adriatico centro settentrionale

# INVESTIMENTI IN CORSO E DI PROSSIMA REALIZZAZIONE NEL CLUSTER PORTUALE DI RAVENNA

## Investimenti privati in corso

**4.050 Mil €**

Rigassificatore Snam	1.000 Mil €
Ferrovie RFI	120 Mil €
Strade Anas	120 Mil €
Progetto ENI CCS	1.000 Mil €
Altri privati	1.750 Mil €

## OBIETTIVI DI PIANO: VALORE INTERVENTI

## Investimenti AdSP in corso

**1.020 Mil €**

Hub Fase 1	280 Mil €
Hub Fase 2	170 Mil €
Diga per rigassificatore	270 Mil €
Banchine portuali	160 Mil €
Cold Ironing	35 Mil €
Impianto Fotovoltaico	35 Mil €
Altri interventi	70 Mil €

**5.070 Mil €**





## PROGETTO «RAVENNA PORT HUB»



Autorità di Sistema Portuale  
del Mare Adriatico centro settentrionale



# RAVENNA PORT HUB – FASE I E FASE II: UNA VISIONE DI INSIEME

 **-12.5<sup>5</sup> M**  
PROFONDITÀ FASE 1

 **-14.5<sup>5</sup> M**  
PROFONDITÀ FASE 2



- **Approfondimento dei fondali sino a -14.5 m**
- **Nuove banchine e ristrutturazione di banchine esistenti per circa 6,5 km per container e terminal multipurpose**
- **impianto di trattamento del materiale di escavo**
- **Urbanizzazione di aree per oltre 200 ettari**
- **Costo I Fase, termine lavori 31/12/2024, per €/Mio 280**
- **Costo II Fase, con gare di appalto espletate per €/Mio 170**

 **+1 KM**  
NUOVE BANCHINE PER CONTAINER TERMINAL

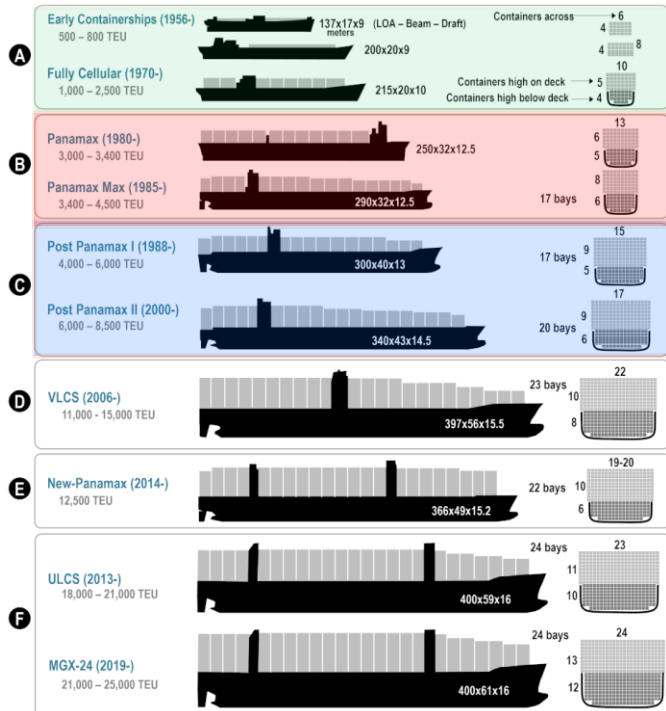
 **+200 HA**  
DI AREE DESTINATE AD ATTIVITÀ LOGISTICHE



Autorità di Sistema Portuale  
del Mare Adriatico centro settentrionale

# RAVENNA PORT HUB – FONDALI, TRAFFICI E NAVIGLIO

## Container Ship Classes

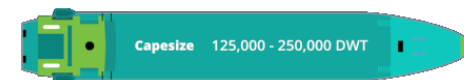
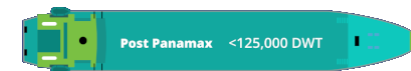
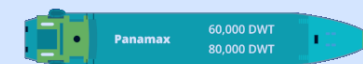
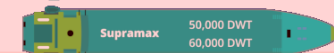
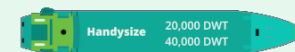


Oggi

Phase 1:  
-12,50 m

Phase 2:  
-14,50 m

## Dry Bulk Ship Classes



Autorità di Sistema Portuale  
del Mare Adriatico centro settentrionale

# RAVENNA PORT HUB – FONDALI, TRAFFICI E NAVIGLIO

## Container Ship Classes

VESSEL TYPE	TEU	DRAFT (m)
Early Containership	500 – 800	9,00
Fully cellular	1.000 – 2.500	10,00
Panamax	3.000 – 4.500	12,50
Post Panamax	4.000 – 8.500	13 – 14,50

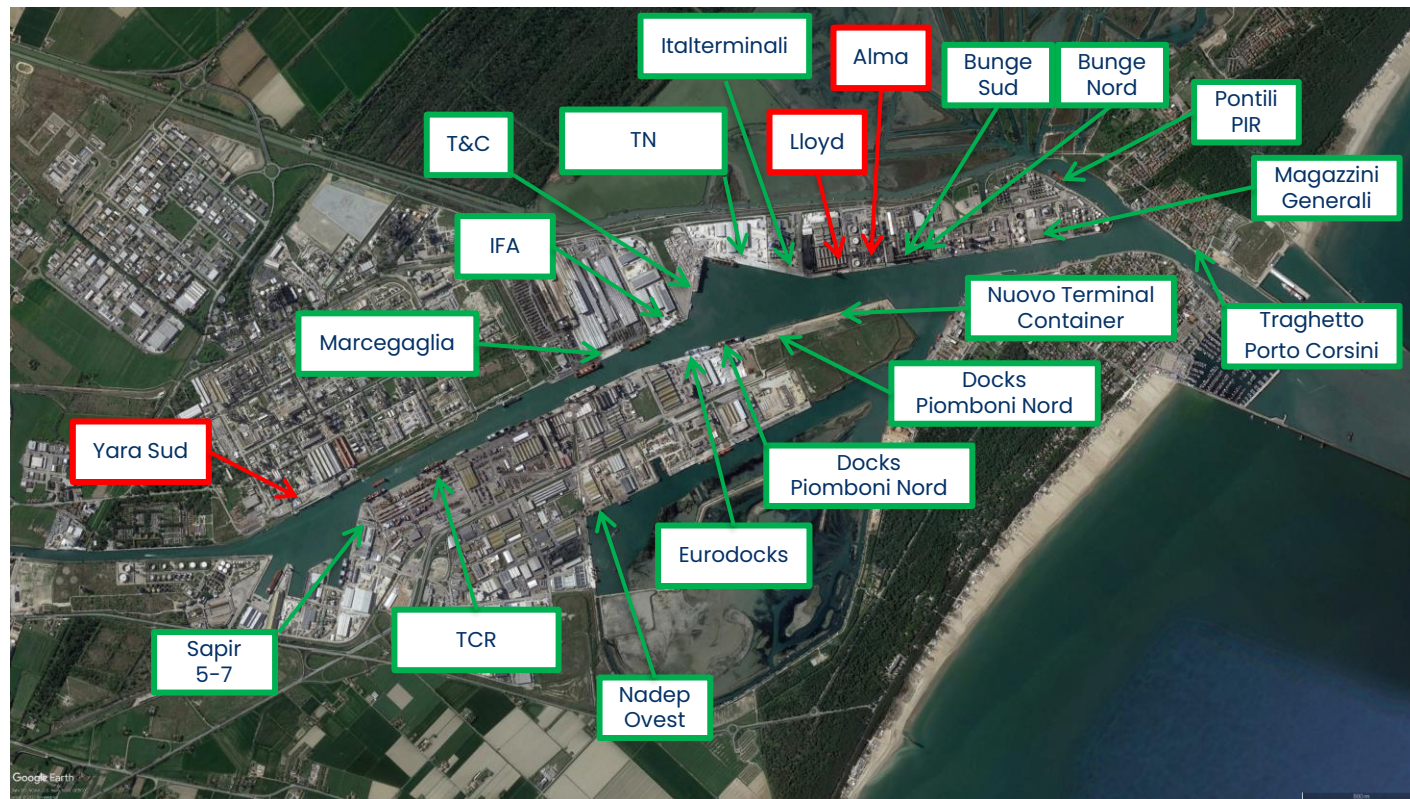
## Dry Bulk Ship Classes

VESSEL TYPE	SIZE (dwt)	DRAFT (m)
Handysize	10.000 – 40.000	10,00
Handymax Supramax	40.000 – 60.000	10,00 – 12,00
Panamax Post Panamax	60.000 – 100.000	12,00 – 15,00
Capesize	100.000 – 200.000	17,00





# AREA DEGLI INTERVENTI IN CORSO E CONCLUSI AL 31/12/2024

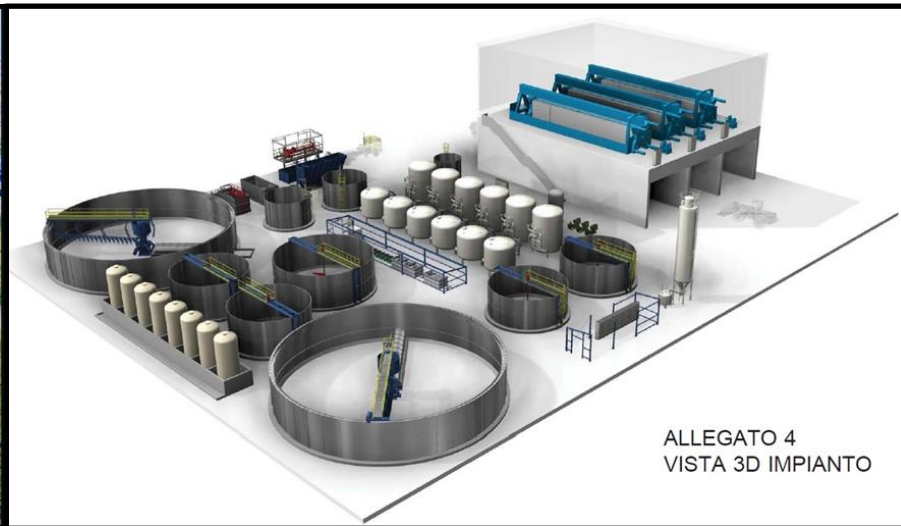


— Lavori conclusi

— Lavori in corso



## RAVENNA PORT HUB – FASE II: IMPIANTO DI TRATTAMENTO MATERIALE DI ESCAVO



ALLEGATO 4  
VISTA 3D IMPIANTO

- In una visione di **economia circolare** (riduzione dei consumi di materie prime e recupero e riutilizzo dei sottoprodotti delle lavorazioni) la **gestione del materiale di escavo** è un tema fondamentale nei prossimi anni
- L'impianto asciugherà e bonificherà il materiale dragato (con tutte le attività accessorie: analisi del materiale, trasporto e conferimento a destinazione dello stesso) per consentire il riutilizzo a riempimento di cave o altri usi industriali
- Importo lavori: **150 Mln €, in corso di realizzazione**
- Termine lavori: **giugno 2026**







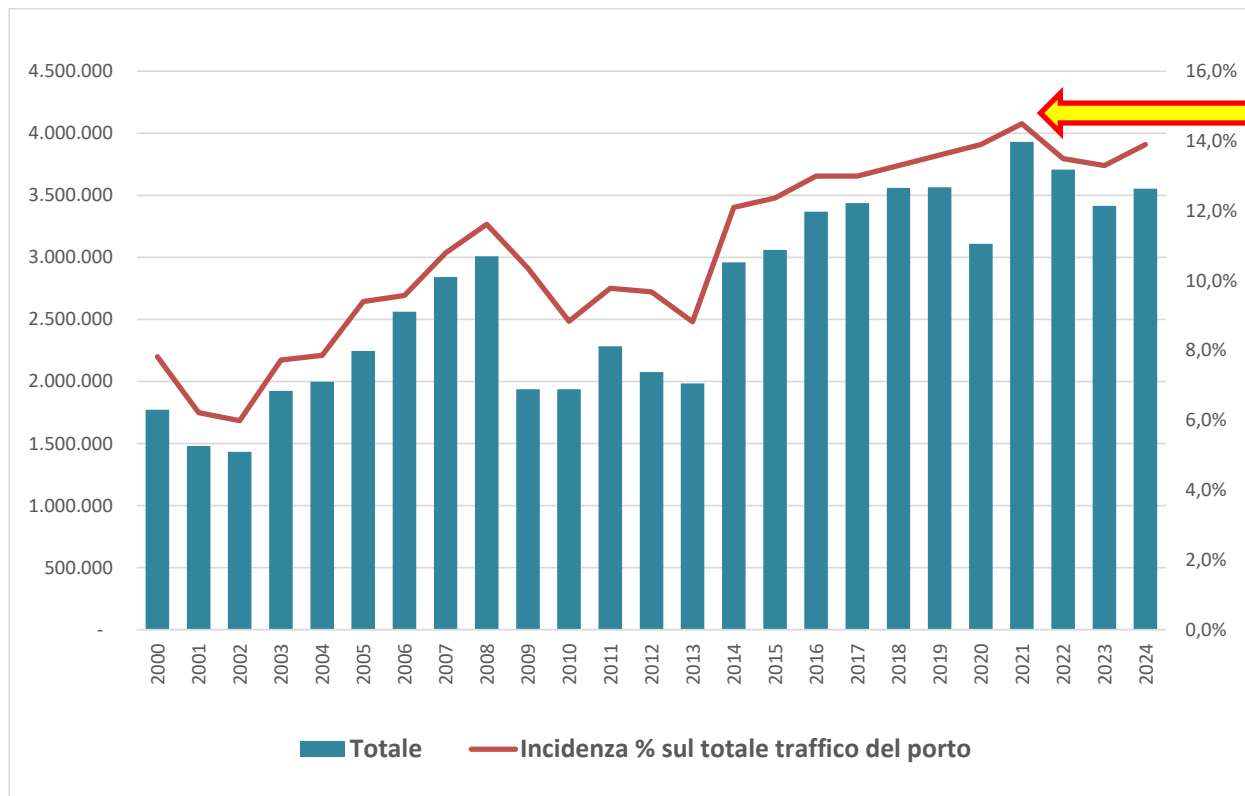
# TRASPORTO FERROVIARIO ZLS ULTIMO MIGLIO STRADALE



Autorità di Sistema Portuale  
del Mare Adriatico centro settentrionale



## FOCUS TRAFFICO FERROVIARIO: SERIE STORICA



**Anno 2021:**  
**9.022 treni**

**Incidenza % su**  
**traffico marittimo**  
**(2024):**  
**13,9%**

Fonte: AdSP Macs  
su dati Terminalisti raccordati

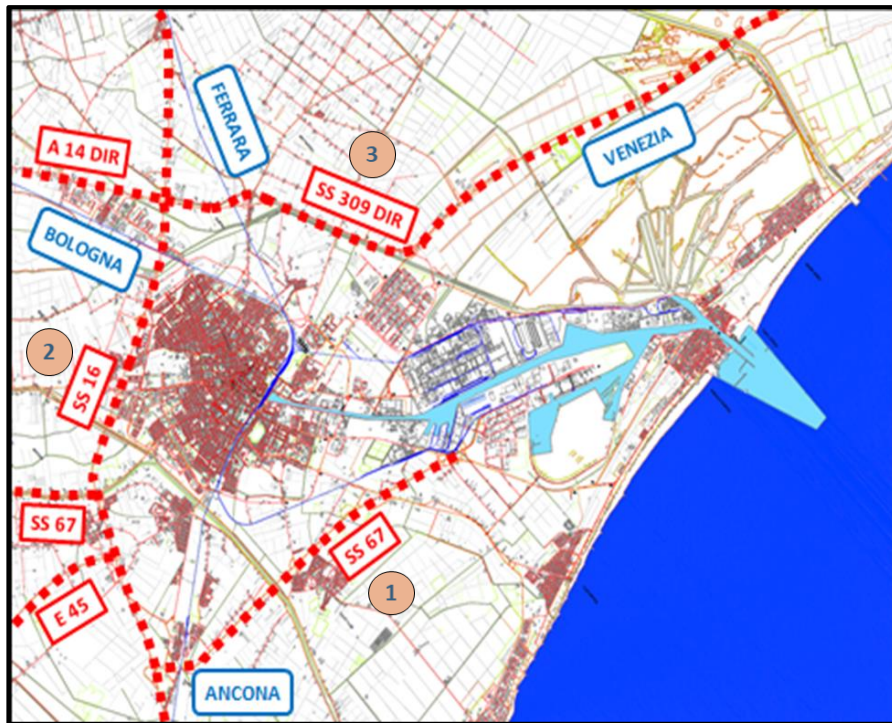


# COMPENSORIO FERROVIARIO - LAVORI IN CORSO



GESTORE	AREA DI COMPETENZA	LEGENDA
RFI	Infrastruttura ferroviaria nazionale - IFN - (linea Ravenna-Bologna; Ravenna-Rimini; Ravenna-Ferrara) + tratte di collegamento fra IFN e IFPI + nuovi scali merci sx e dx Canale Candiano	
GCU	Infrastruttura ferroviaria portuale interna - IFPI - (dorsali ferroviarie sx e dx Canale Candiano)	
IMPIANTI RACCORDATI	Singoli raccordi (deviatoi e binari interni allo stabilimento)	
IMPIANTI DA RACCORDARE	Singoli raccordi (deviatoi e binari interni allo stabilimento)	

# INTERVENTI INFRASTRUTTURALI DI ULTIMO MIGLIO PER IL POTENZIAMENTO DELL'ACCESSIBILITÀ STRADALE (ANAS)



1. **SS 67 CLASSICANA** (*adeguamento funzionale e raccordo portuale*): **lavori in corso**
2. **SS16 ADRIATICA**, c.d. *Tangenziale di Ravenna* (*adeguamento funzionale della sezione tra l'interconnessione A14 e l'intersezione di Classe*): **lavori in corso**

**Accordi con ANAS**  
**Investimento 100 €/Mln**







# RAVENNA ENERGY HUB



Autorità di Sistema Portuale  
del Mare Adriatico centro settentrionale



Allo scopo di contribuire alla crescita sostenibile del Paese, alla decarbonizzazione del sistema energetico e al perseguimento della resilienza energetica nazionale, il **decreto "Aiuti"**, in vigore dal 16.07.2022, ha riconosciuto ai porti lo **status di "comunità energetica"**.

- **Le AdSP potranno costituire una o più comunità energetiche rinnovabili**, in coerenza con il documento di pianificazione energetica e ambientale e, grazie agli **incentivi che incideranno sui costi**, potranno promuovere il consumo di energia da fonti rinnovabili nelle aree portuali e retroportuali.
- I **vantaggi offerti** da una comunità energetica sono **molteplici**: la possibilità di raggiungere una maggiore **autosufficienza energetica** e il **beneficio economico** per gli operatori economici che ne fanno parte, grazie all'autoproduzione e alla condivisione dell'energia prodotta fra i membri della comunità.



DESCRIPTION	
STOCKING CAPACITY	20.000 m <sup>3</sup>
LNG UNLOADING CAPACITY	1.000 - 2.000 m <sup>3</sup> /h
LNG BUNKER VESSEL LOADING CAPACITY	250 - 500 m <sup>3</sup> /h

Il **nuovo impianto GNL** di **EDISON e PIR** per lo stoccaggio e la distribuzione del gas naturale liquefatto **è stato inaugurato lo scorso 26 ottobre 2021.**

**Investimento: 100 Mln €**



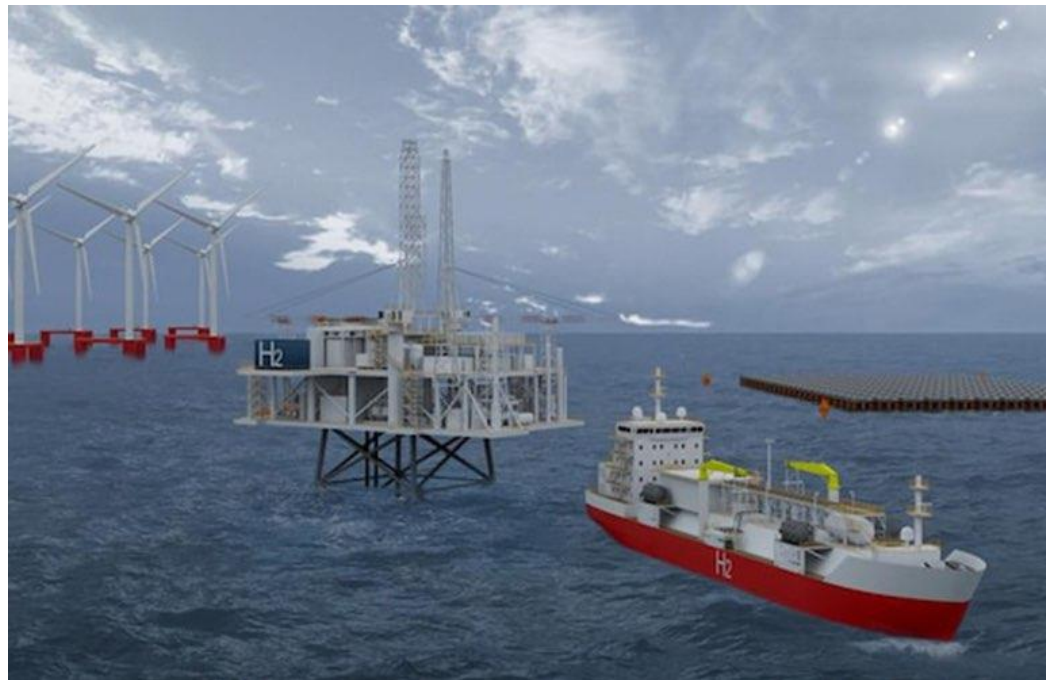
- Realizzazione – su una superficie di circa **40 Ha** – di un **impianto di produzione di energia elettrica da fotovoltaico** per circa **35 MWp**
- Gran parte dell'energia prodotta alimenterà il cold ironing del Terminal Crociere
- **Investimento: 35 Mln €**





## Realizzazione dell'**hub energetico** **«Agnes»** al largo delle coste ravennati

- Il progetto di investimento, del valore di **un miliardo di euro**, vede coinvolte la **Saipem** e la ravennate **Qint'x**.
- L'hub Agnes è composto da **due impianti eolici offshore** di capacità complessiva pari a **600 MWe**, **un impianto fotovoltaico galleggiante** di capacità complessiva pari a **100 MWe**, più un sistema di accumulo di energia detto **storage** della capacità di **50 Mwe**
- Si è chiusa conferenza dei servizi ed è stata ottenuta nei giorni scorsi l'autorizzazione ministeriale per avvio lavori attesi il prossimo anno.



## IL RIGASSIFICATORE



La nave rigassificatrice **Fsru "Sw Singapore"**, consentirà l'immissione annua nella rete nazionale di **5 miliardi di metri cubi di gas metano**, pari a circa l'**8% del fabbisogno del Paese**.

**Valore dell'opera  
circa  
1 miliardo di Euro**

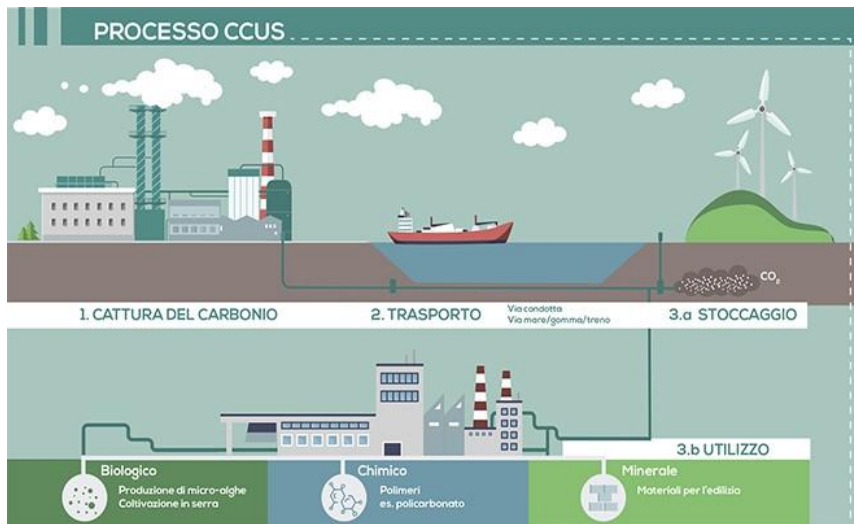


- ❑ Misura circa **292 metri di lunghezza** e **43 di larghezza**
- ❑ Opere di compensazione e riequilibrio: **10 Milioni di Euro** (esclusi interventi di mitigazione ambientale)
- ❑ **Attualmente** sul progetto lavorano circa **850 persone**. **Al picco di attività** saranno impiegate più di **1.200 persone**
- ❑ Coinvolti più di **100 fornitori della Provincia di Ravenna e della Regione Emilia Romagna**
- ❑ Assegnati contratti a imprese del territorio ravennate per **oltre 500 Milioni di Euro**
- ❑ Arrivo e installazione nave: **marzo 2025**
- ❑ Impianto attivo a partire dalla **primavera 2025**

Valore dell'opera  
oltre  
**1 miliardo di Euro**



L'intervento, realizzato dal gruppo ENI, prevede la realizzazione nell'area di Ravenna di un **impianto di CCS (Carbon Capture and Storage)** per la cattura, il trasporto e lo stoccaggio della CO<sup>2</sup> in giacimenti offshore di gas esauriti o in fase di esaurimento.






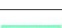





- Fase industriale verrà avviata nel **2027** con lo stoccaggio di **4 milioni di tonnellate** di **CO<sub>2</sub>** all'anno. Tale capacità dal **2030** aumenterà a **16 milioni di tonnellate** all'anno.
- Capacità massima del deposito: **500 milioni di tonnellate**
- L'investimento, per oltre **1 mld di euro**, servirà le industrie della Pianura Padana che avranno convenienza a decarbonizzare con la **CCS** in quanto, emettendo **40 mio/tonn.** di **CO<sub>2</sub>** l'anno, stanno sostenendo costi via via crescenti a causa del sistema europeo **ETS** che tassa queste emissioni.



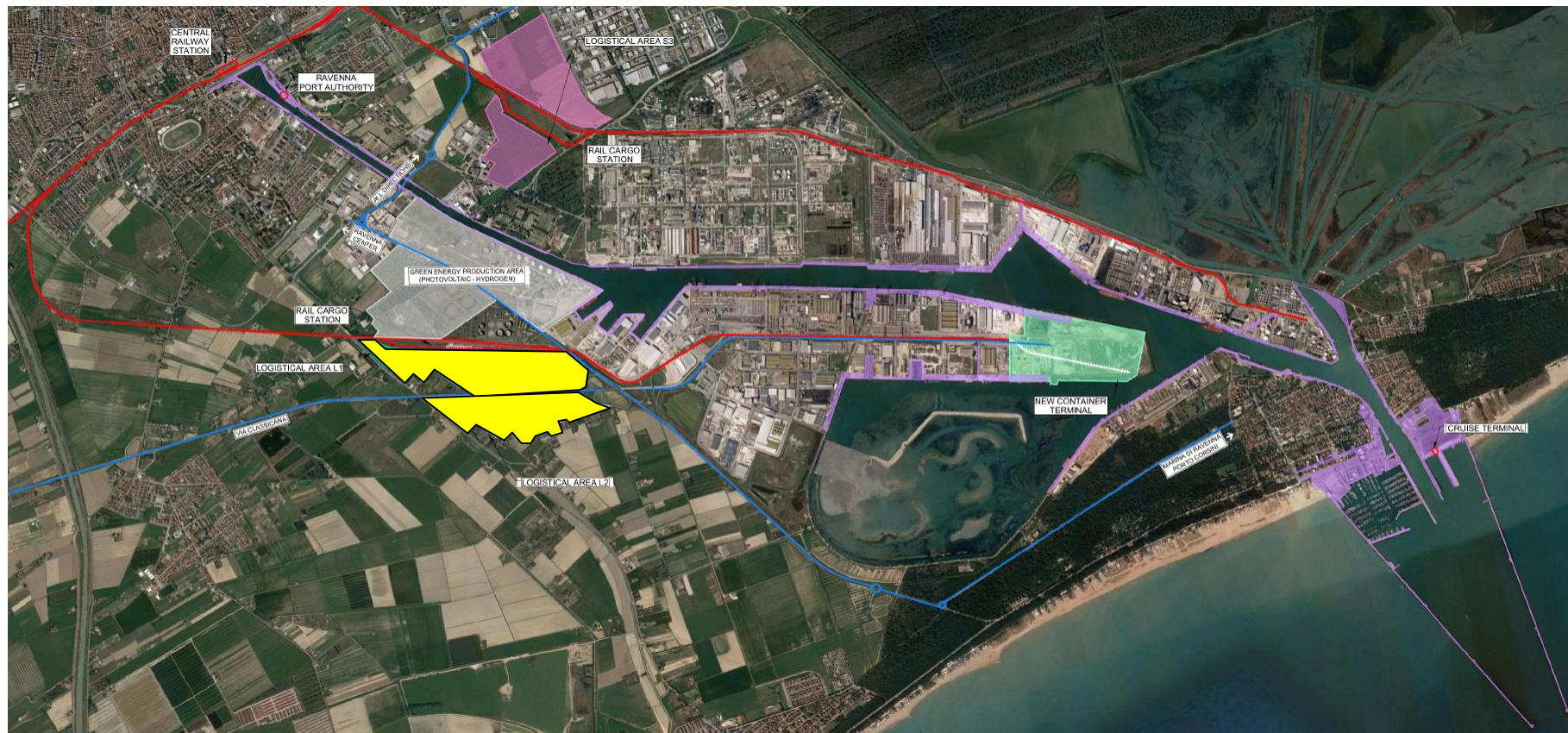
# AREE PER SVILUPPO LOGISTICO PRODUTTIVO



LOGISTICAL AREA L1		ha. 41,30
LOGISTICAL AREA L2		ha. 41,50
LOGISTICAL AREA S3		ha. 67,70
LOGISTICAL AREA BASSETTE OVEST		ha. 28,30
NEW RO-RO BUFFER PARKING AREA		ha. 11,00
NEW CONTAINER TERMINAL		ha. 43,00
GREEN ENERGY PRODUCTION AREA (PHOTOVOLTAIC - HYDROGEN)		ha. 74,00
ROADS		
RAILWAYS		



# AREE LOGISTICHE L1 & L2

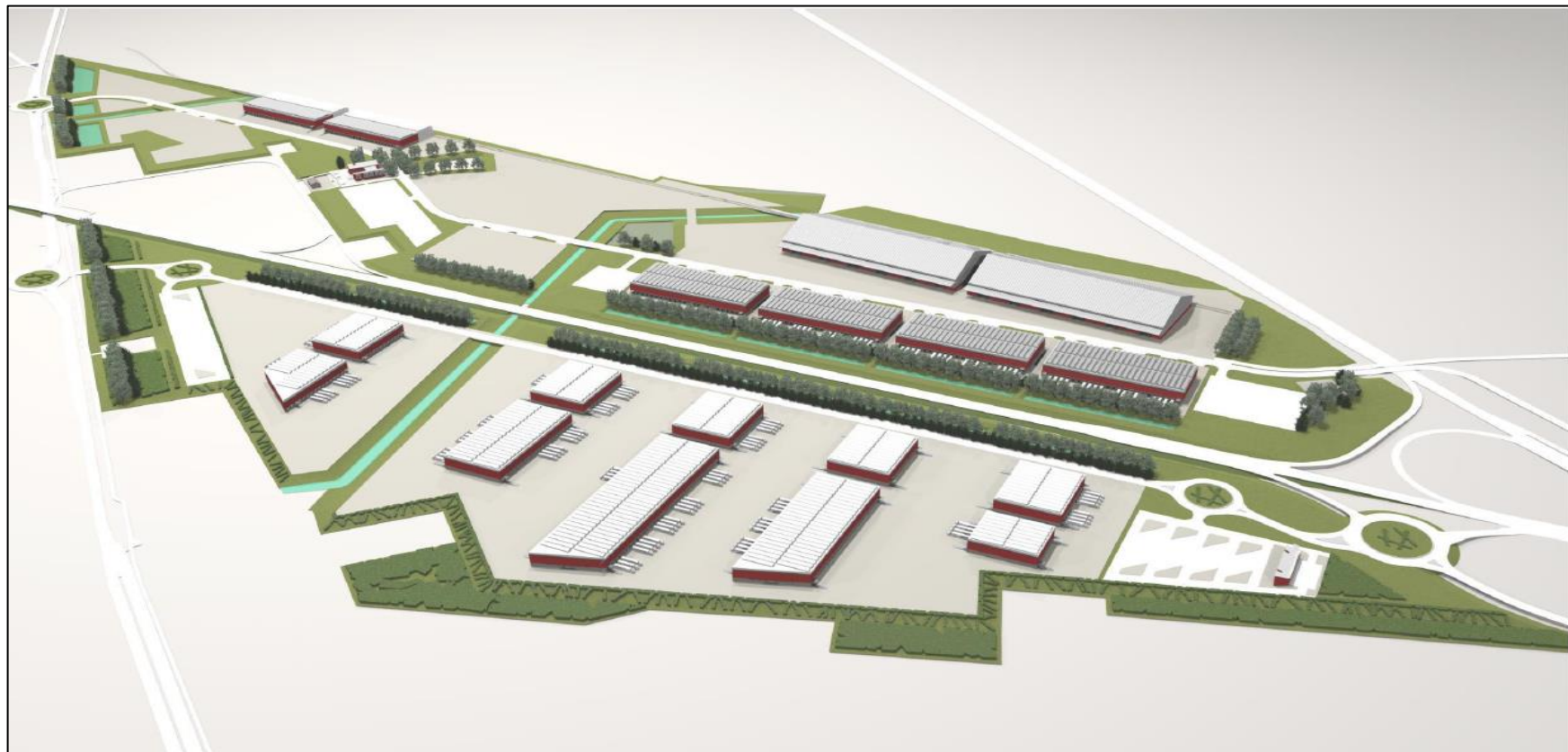


## AREE LOGISTICHE L1 & L2 - SVILUPPO



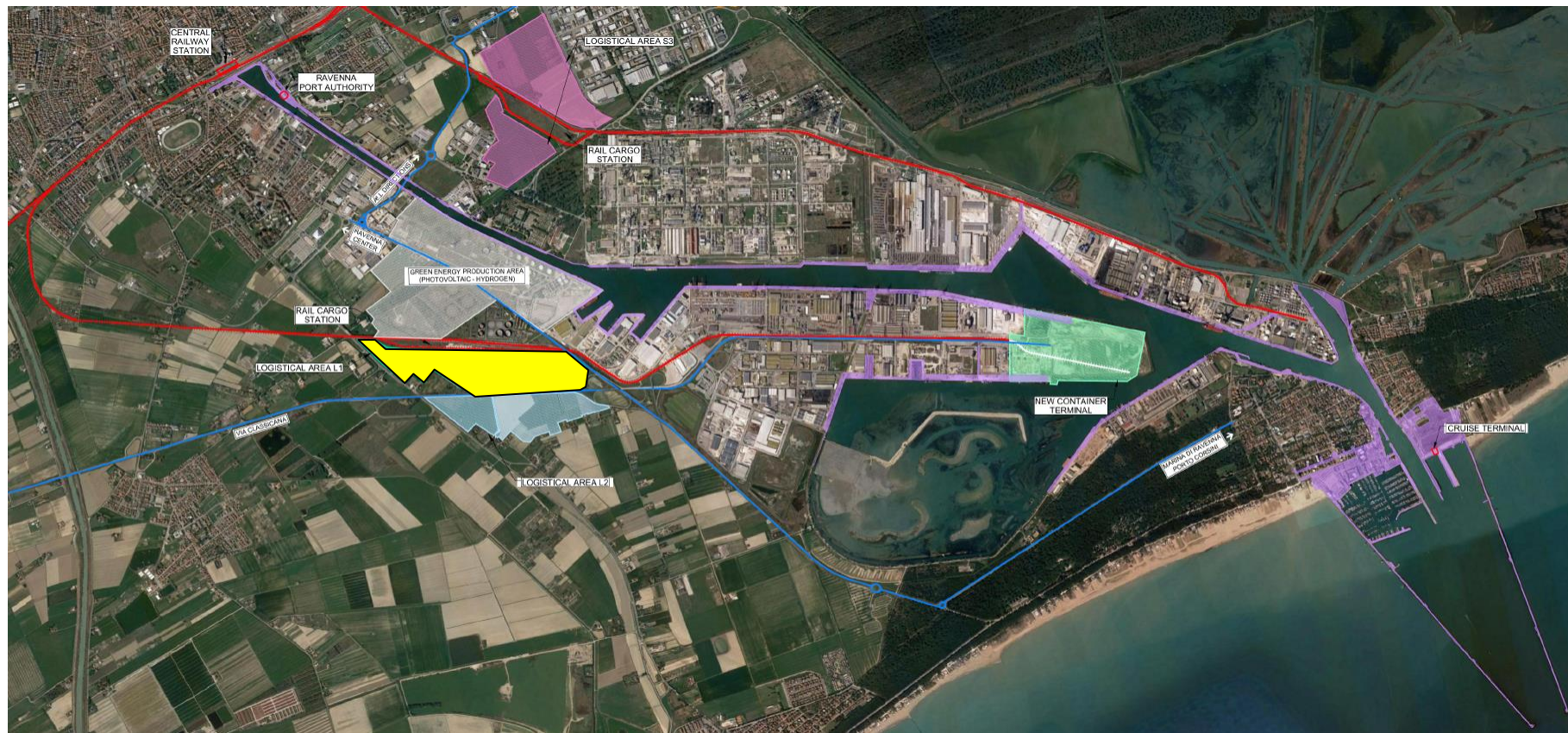


## AREE LOGISTICHE L1 & L2 - IPOTESI SVILUPPO

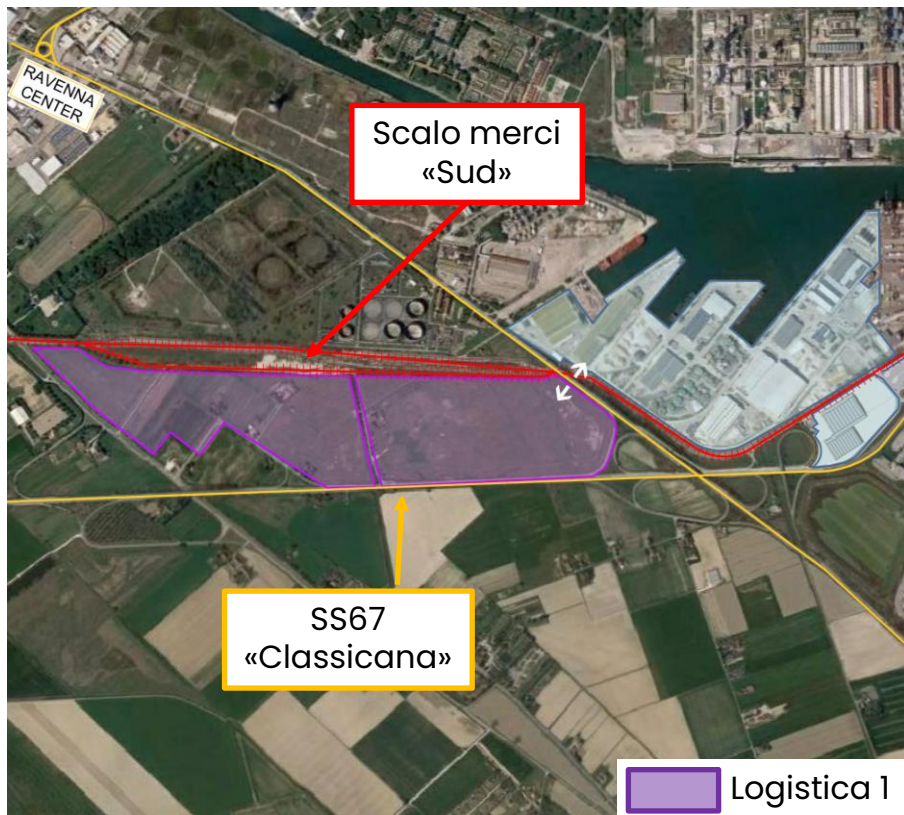




# AREA LOGISTICA L1



## AREA LOGISTICA L1



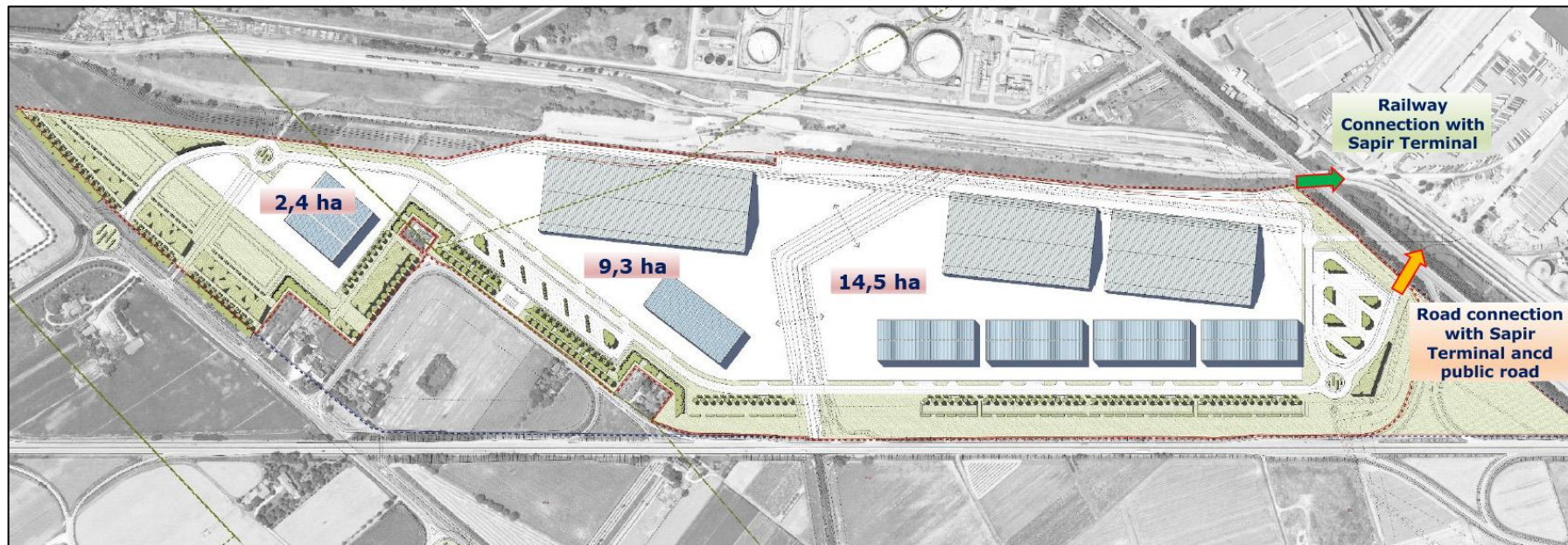
Dimensioni	41,3 ettari
Proprietà	Scapir S.p.A.
Destinazione d'uso	sviluppo di attività logistico-produttive portuali
Collegamenti stradali	SS67 «Classicana»
Collegamenti ferroviari	Scalo merci «Sud»
Disponibilità	

L'area sarà collegata all'adiacente Scalo ferroviario merci mentre l'asse viario centrale sarà la SS67 «Classicana» che collega il porto alle principali arterie autostradali da/per il Nord e il Sud Italia.

L'area L1 ha già ottenuto le autorizzazioni urbanistiche necessarie per lo sviluppo.

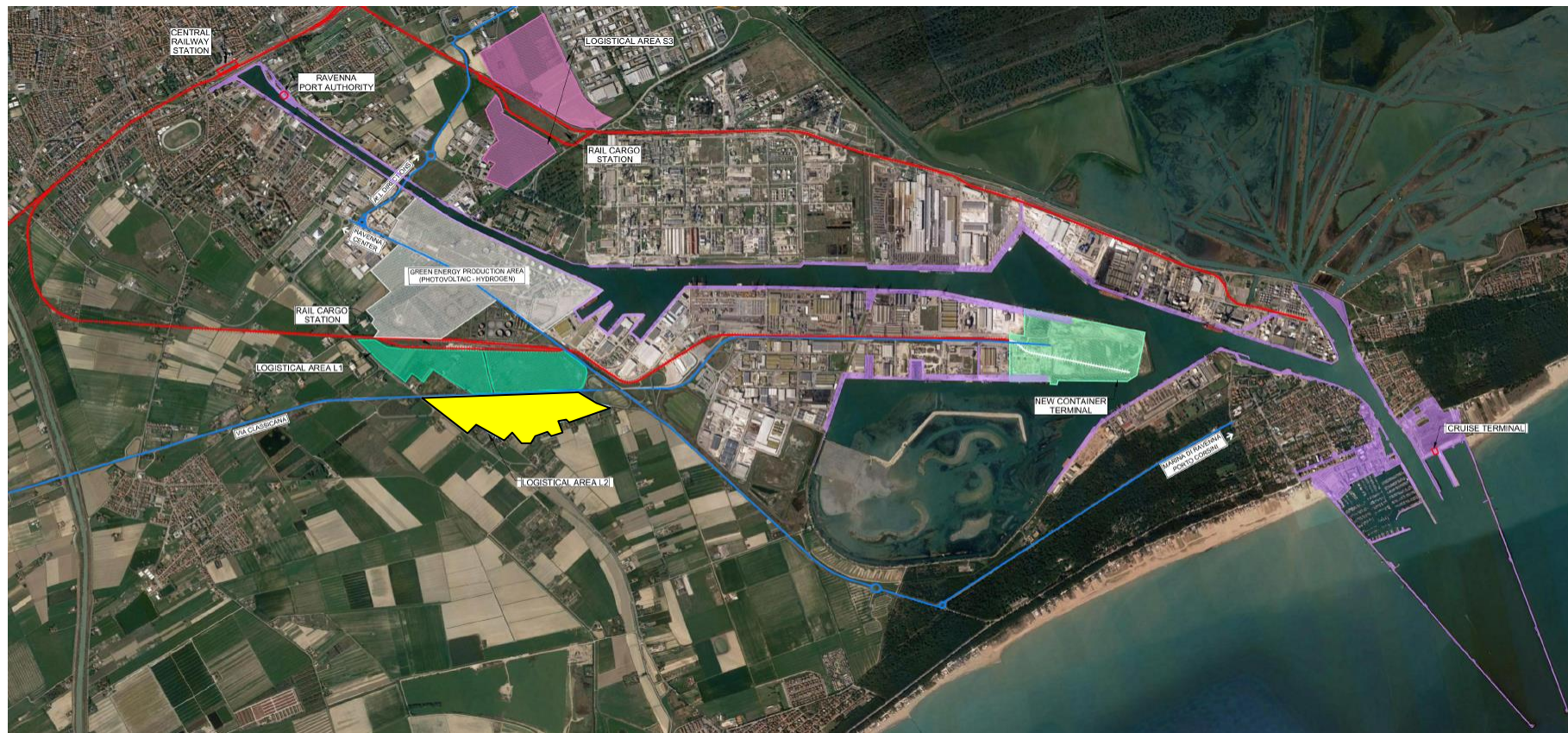


# IPOTESI DI SVILUPPO DELL'AREA LOGISTICA L1 - FASE "1"



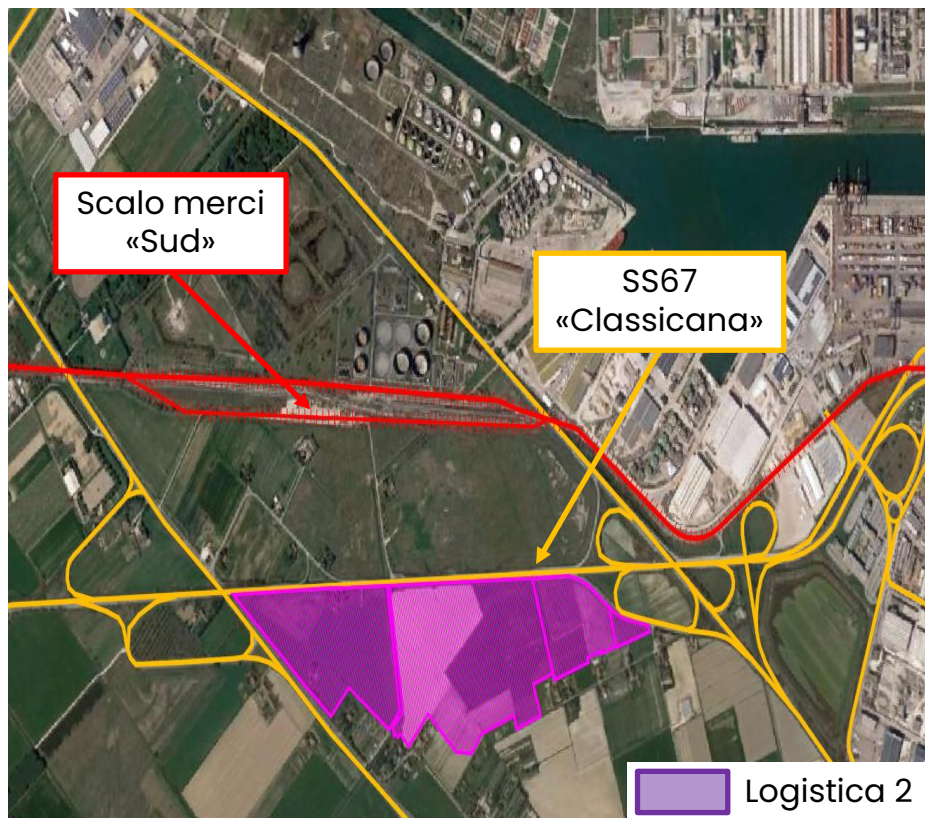


# AREA LOGISTICA L2





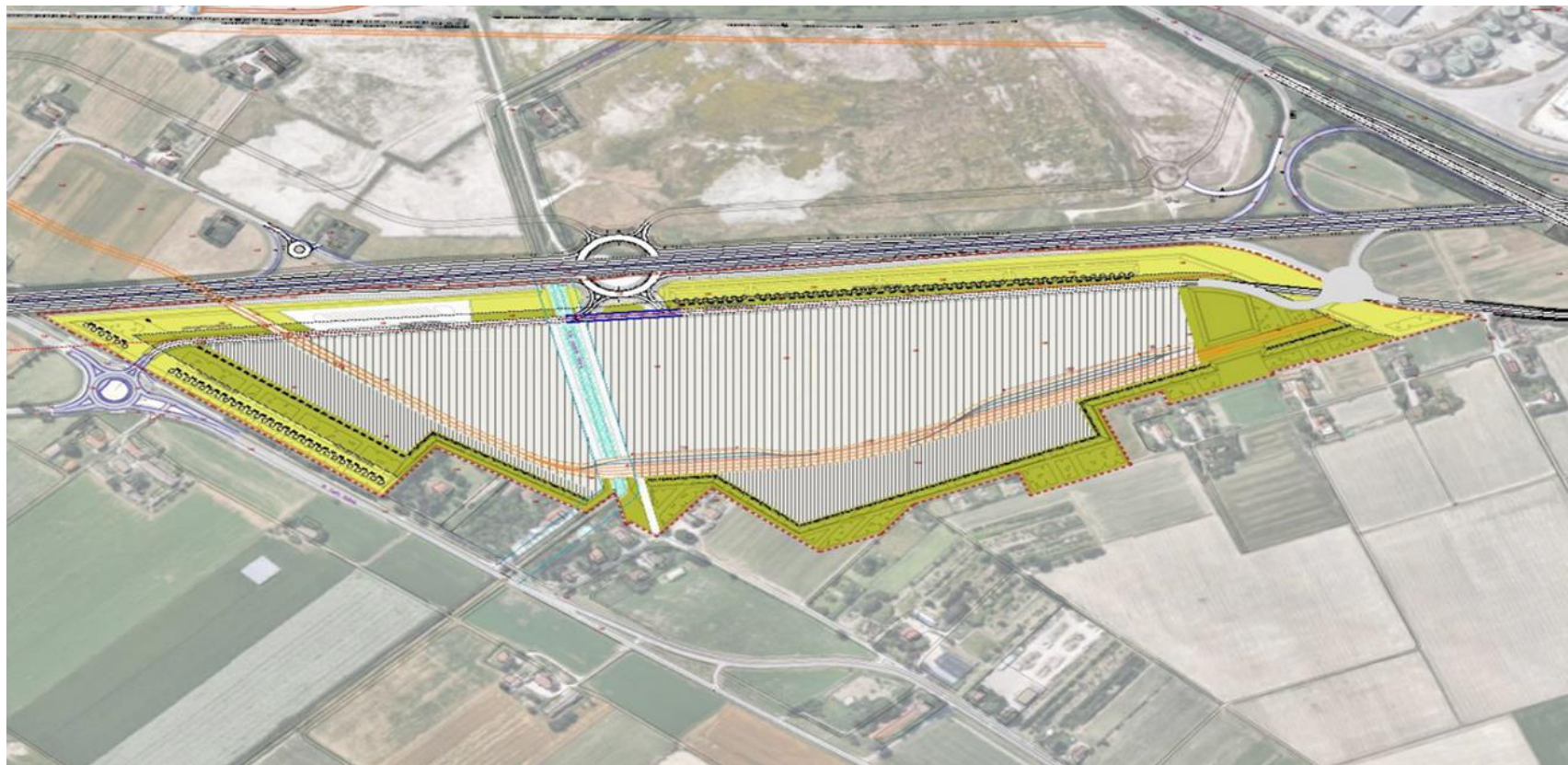
## AREA LOGISTICA L2 - SVILUPPO



Dimensioni	35,5 ettari
Proprietà	ADSP MACS
Destinazione d'uso	sviluppo di attività logistico-produttive portuali
Collegamenti stradali	SS67 «Classicana»
Collegamenti ferroviari	possibilità di raccordo
Disponibilità	Gennaio 2025

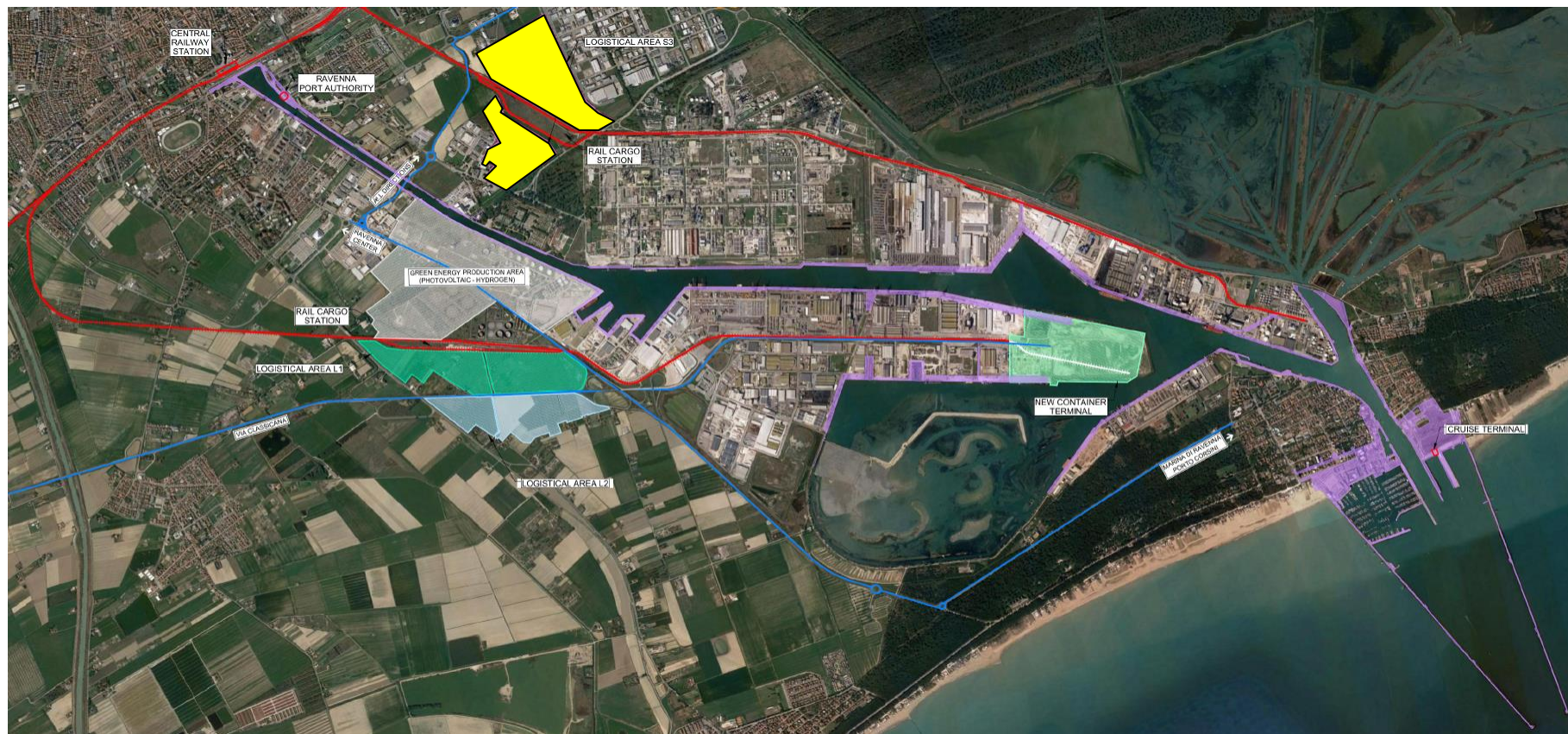
L'area denominata «**Area Logistica L2**» rientra nel Piano delle aree di espansione del Porto di Ravenna per le attività logistico-produttive. L'area è accessibile dalla SS67 «Classicana» ed è collegata anche a tutte le vicine arterie stradali (Via Trieste e Via Destra Canale Molinetto). Possibilità di raccordo ferroviario alla Scalo Merci «Sud»

## AREA LOGISTICA L2 - IPOTESI SVILUPPO





# AREA LOGISTICA S3



## AREA LOGISTICA S3 – SVILUPPO



Dimensioni	67,7 ettari
Proprietà	ADSP MACS
Destinazione d'uso	sviluppo di attività logistico-produttive portuali
Collegamenti stradali	«Via Baiona»
Collegamenti ferroviari	Scalo merci «Nord»
Disponibilità	giugno 2025

L'area denominata «**Area Logistica S3**», collocata sulla sponda sinistra del Canale Candiano, rientra nel Piano delle aree di espansione del Porto di Ravenna per le attività logistico-produttive.

L'area è accessibile da 3 modalità di trasporto ovvero stradale (Via Baiona è collegata a tutte le vicine arterie stradali: rete autostradale italiana e SS309 «Romea»), ferroviario (in adiacenza allo Scalo merci Nord) e portuale (strada e ferrovia collegate direttamente ai terminal della sponda nord del porto).

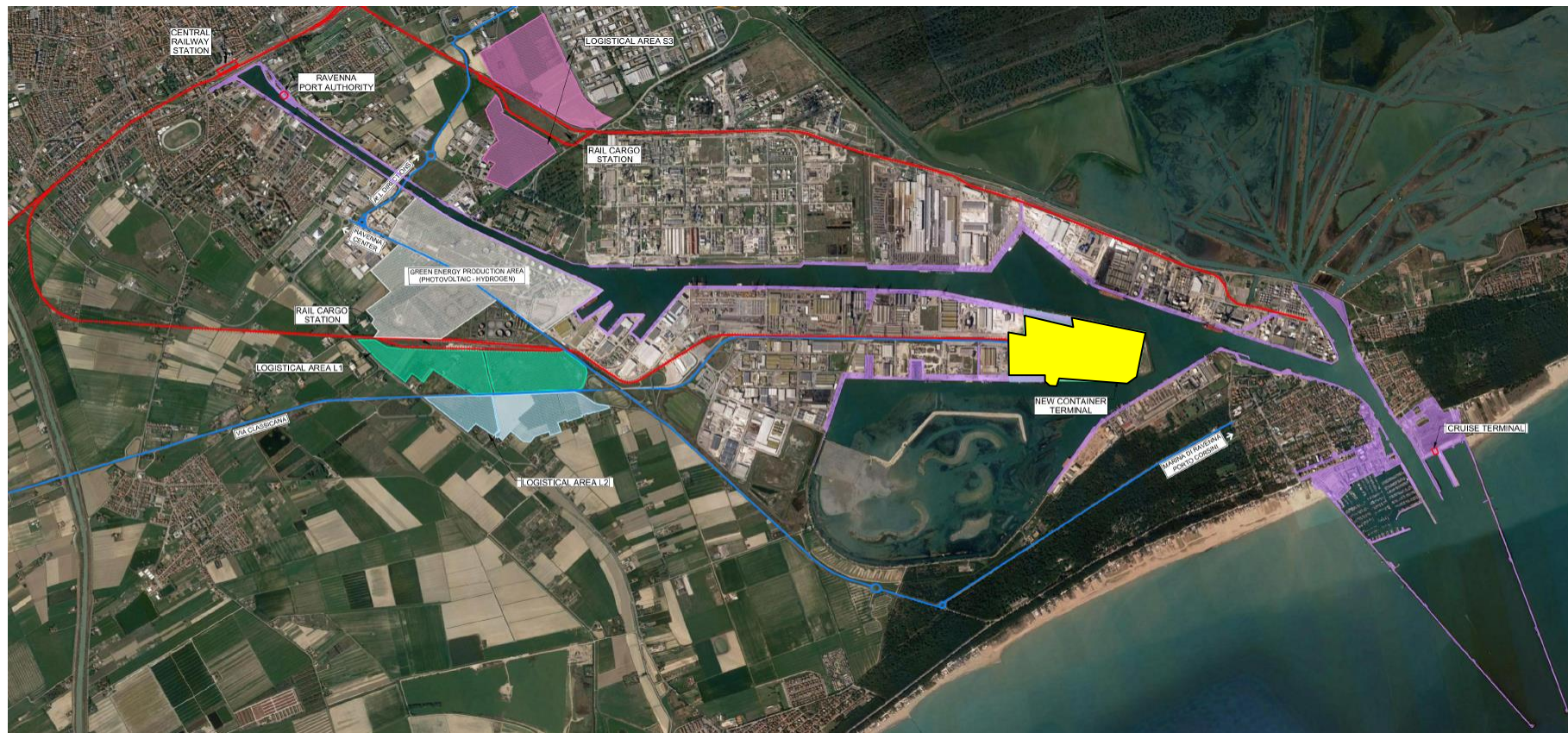


## AREA LOGISTICA S3 – IPOTESI SVILUPPO

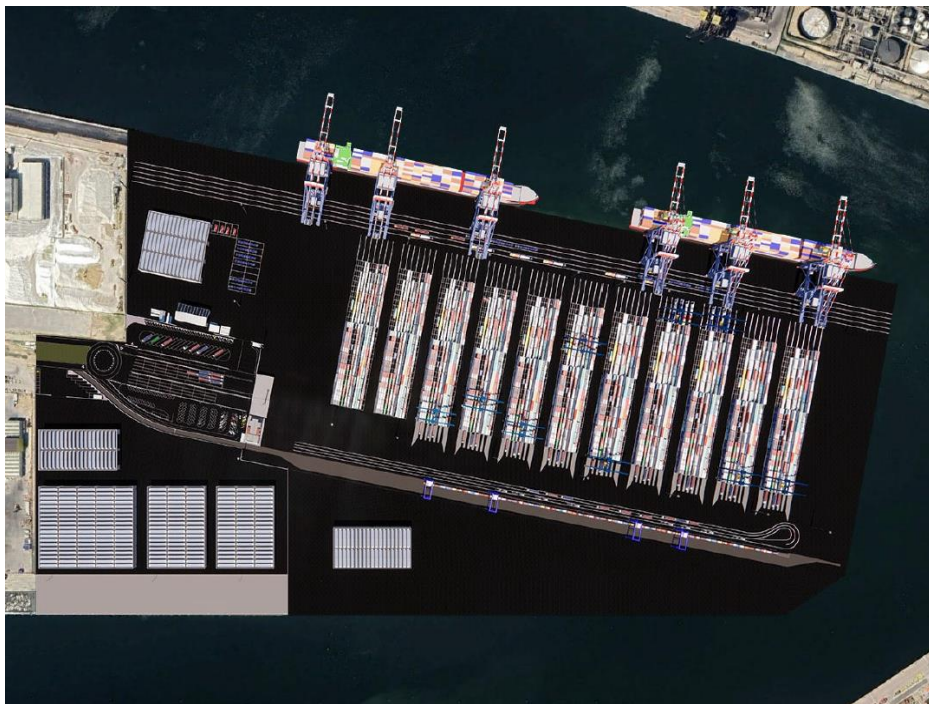




# NUOVO TERMINAL CONTAINER



# NUOVO TERMINAL CONTAINER

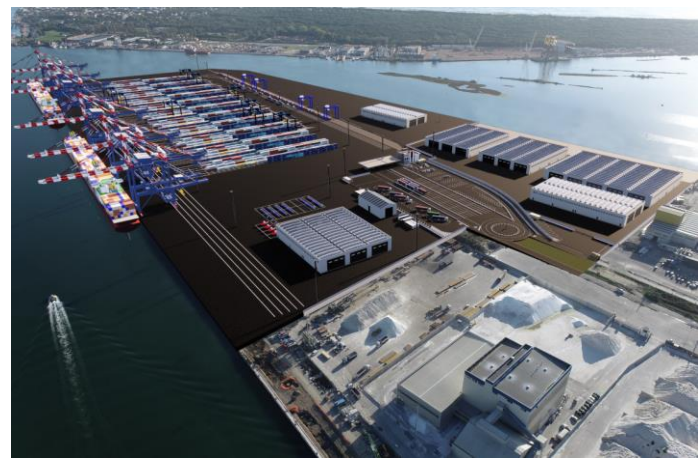


Dimensioni	43 ettari
Proprietà	Sapir S.p.A.
Destinazione d'uso	terminal portuale
Banchina (lunghezza)	1.000 m.
Piazzali	250.000 mq.
Equipaggiamento	6 gru di banchina
Collegamenti stradali	SS67 «Classicana»
Collegamenti ferroviari	Scalo merci «Sud»
Binari	4 da 680 m. ognuno

Fonte: TCR



# NUOVO TERMINAL CONTAINER







Autorità di Sistema Portuale  
del Mare Adriatico centro settentrionale

## PORTO DI RAVENNA

[www.port.ravenna.it](http://www.port.ravenna.it) • [@portodiravenna](https://www.instagram.com/portodiravenna)  
[@adsportoravenna](https://www.facebook.com/adsportoravenna) • [@adspmacs](https://www.linkedin.com/company/adspmacs)

Per ulteriori informazioni:  
[pianificazione@port.ravenna.it](mailto:pianificazione@port.ravenna.it)

Scarica i report mensili sui traffici all'indirizzo:  
<http://www.port.ravenna.it/category/portoravenna/statistiche/>